



- D** Ersatzteilliste
- GB** Spare Part Manual
- F** Manual pièces de rechange

Mod. CPS

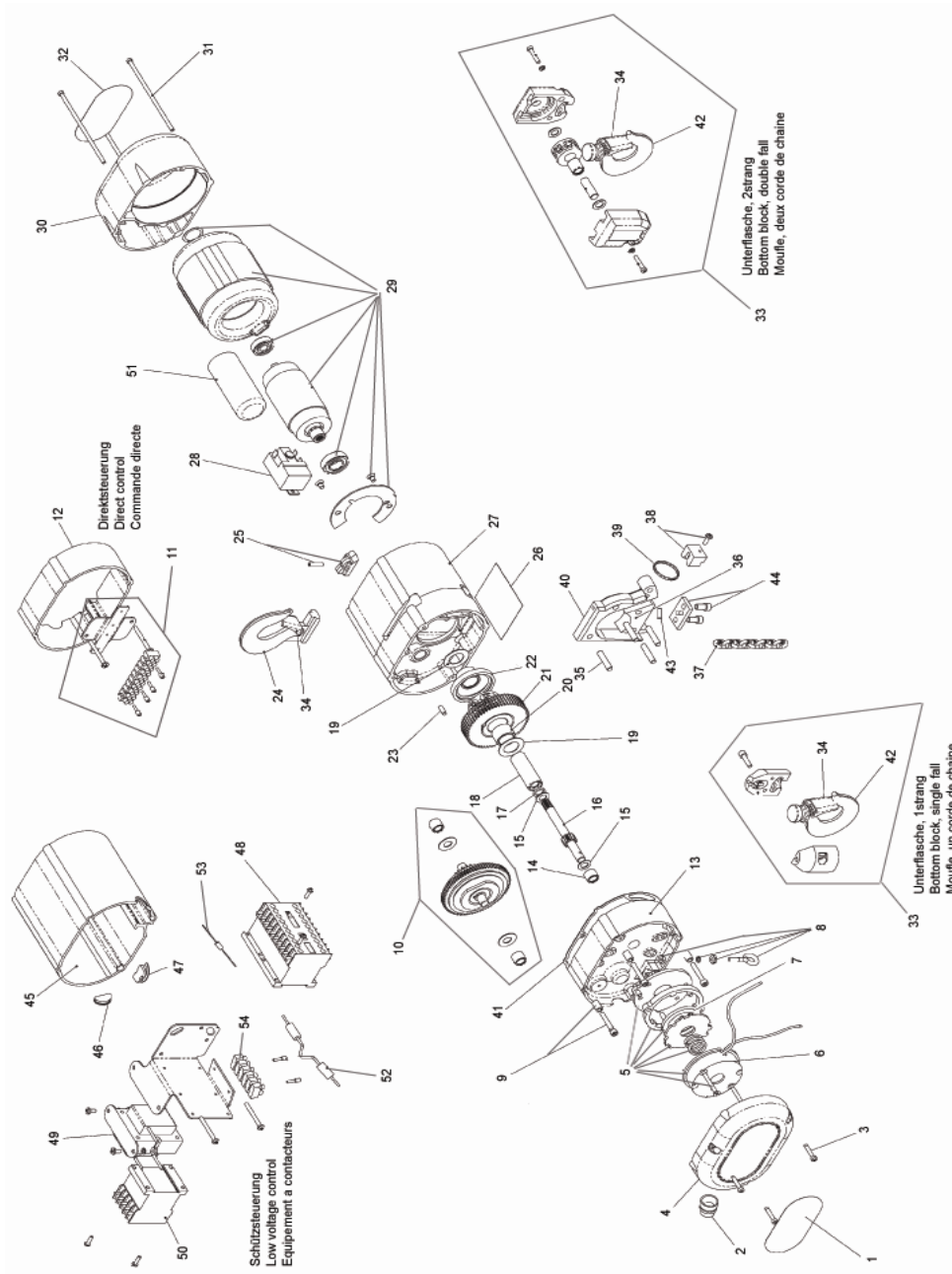
Yale Industrial Products GmbH

Postfach 10 13 24 • D-42513 Velbert, Germany
Am Lindenkamp 31 • D-42549 Velbert, Germany
Tel. 0 20 51-600-0 • Fax 0 20 51-600-127

Ident.-No.: 09900521/02.2009

**Yale Industrial
Products GmbH**

Elektrokettenzug CPS / Electric chain hoist CPS / Palan électrique à chaîne CPS



Elektrokettenzug / Electric chain hoist / Palan électrique à chaîne CPS

Pos.	Bezeichnung/ Description/ Désignation	Modell/Models/Modèle			Menge / Quantity / Quantity
		230V/1Ph/50Hz	400V/3Ph/50Hz	400V/3Ph/50Hz	
		CPS 1-4 CPS 1-10	CPS 2-6	CPS 5-3	
1	Tragfähigkeitsschild/Capacity label/Plaque de résistance	00740007	00740008	00740009	1
2	Kabelverschraubung/Power cord grommet/Press-étoupe	00740029	00740029	00740029	1
3	Schraube/Brake end coverscrew (Low voltage hoists)/Vis	00740030	00740030	00740030	3
4	Deckel (Bremsseite/Brake end cover/Couvercle (Frein flanc)	00740031	00740031	00740031	1
5	Bremse, kpl./Brake, assy./Frein, cpl.	00740032	00740032	00740032	1
6	Magnetspule/Brake fieldÉlectro-aimant	00740033	00740033	00740033	1
7	Friktionsscheibe/Brake disc/Rondelle de friction	00740034	00740034	00740034	1
8	Osenbolzen, kpl.+Schraube/Eyebolt & Hardware+Nut/Axe, cpl.	00740035	00740035	00740035	1
9	Schraube, kpl./Gear housing screw and Split tube spacer/Vis, cpl.	00740036	00740036	00740036	4
10	Rutschkupplung, kpl./Slip clutch, assy./Limiteur de cahрге, cpl.	00740037	00740037	00740037	1
11	Direktsteuerung, kpl./Direct control, assy./Commande directe, cpl.	00740038	00740038	00740038	1
12	Gehäuse (Direktstr.)/Frame spacer (Direct control)/Carter (moteur flanc)	00740039	00740039	00740039	1
13	Getriebegehäuse/Gear housing/Carter (frein flanc)	00740040	00740040	00740040	1
14	Lager/First pinion bearing/Roulement à billes	00740041	00740041	00740041	1
15	Scheibe/First pinion thrust washer/Rondelle	00740042	00740042	00740042	2
16	Antriebsritzel/First pinion shaft/Pignon de commande	00740043	00740043	00740043	1
17	O-Ring/Liftwheel shaft seal/Joint torique	00740044	00740044	00740044	1
18	Hülse/Liftwheel shaft/Douille	00470045	00470045	00470045	1
19	Scheibe/Liftwheel thrust washer/Rondelle	00740046	00740046	00740046	2
20	Lager/Liftwheel bearing/Roulement à billes	00740047	00740047	00740047	2
21	Lastkettenrad, kpl./Liftwheel and gear assy./Noix de chaîne, cpl.	00740048 CPS 1-4 00740066 CPS 1-10	00740071	00740071	1
22	Dichtung/Liftwheel seal/Joint torique	00740049	00740049	00740049	1
23	Stift/Frame pin/Goupille	00740050	00740050	00740050	2
24	Traghaken, kpl./Hook/Crochet de susp., cpl.	00740051	00740051	00740051	1
25	Traghakensicherung, kpl./Hook retainer+Hook retainer screw/Fusible pour crochet de susp., cpl.	00740052	00740052	00740052	1
26	Typenschild/ I.D.Label/Plaque	00740012 CPS 1-4 00740014 CPS 1-10	00740026	00740027	1
27	Gehäuse/Main frame/Carter	00740053	00740053	00740053	1
28	Anlaufrelais/Cut-out device/Relais	00740054			1
29	Motor, kpl./Motor, assy./Moteur, cpl.	00740055	00740070	00740070	1
30	Deckel (Motorseite)/Motor end cover/Couvercle (moteur flanc)	00740056	00740056	00740056	1
31	Schraube/Motor cover screw/Vis	00740057	00740057	00740057	3
32	Schild Yale/Label Yale/Plaque de Yale	00740006	00740006	00740006	1
33	Unterflasche, kpl. (1strang)/Bottom block, assy. (single fall)/Moufle, cpl. (1gaine)	00740023	00740023		1
	Unterflasche, kpl. (2strang)/Bottom block, assy. double fall)/Moufle, cpl. (2 gaine)			00740071	1
34	Sicherheitsbügelsatz/Hook latch kit/Linguet, cpl.	00740058	00740058	00740058	2
35	Bolzen/Chain guide/Stripper pin/Axe	00740059	00740059	00740059	4
36	Kettenstreifer/Stripper/Débloqueur de chaîne	00740060	00740060	00740060	1
37	Lastkette/Load chain/Chaîne	07600001	07600001	07600001	---
38	Kettenendstück, kpl./Chain end stop, assy./Arret de chaîne	00740061	00740061	00740061	1
39	Kettenbefestigungsring/Loose end ring/Fixation torique de chaîne	00740062	00740062	00740062	1
40	Kettenführung/Chain guide/Chaîne guide	00740063	00740063	00740063	1
41	Dichtung/Gas kit/Joint	00740064	00740064	00740064	1
42	Haken/Hook/Crochet	00740118	00740118		1
43	Kettenbolzen (2strang)/Dead end pin (double fall)			00740119	1
44	Endlagenplatte (2strang)/Dead end plate (double fall)/Panneau de position finale (2 gaine)			00740120	1
45	Gehäuse (Schützstr.)/Frame spacer (Low voltage control)/Carter adaptateur	00740121	00740121	00740121	1
46	Stopfen/Power cord plug/Bonnet	00740122	00740122	00740122	1
47	Stopfen/Control cord plug/Bonnet	00740123	00740123	00740123	1
48	Schütz 48V sec./Reversing contactor 48V sec./Contacteur-inverseur 48V sec.	00740124	00740124	00740124	1
49	Transformator 48V sec./Transformer 48V sec./Transformateur 48V sec.	00740097	00740097	00740097	1
50	Hauptschütz 48V/Main contactor 48V/Contacteur principal 48V sec.	00740125	00740125	00740125	1
51	Anlaufkondensator/Capacitor/Condensateur de démarrage	00740095			1
52	Diodenplatte/Diode assembly/Diode plaque	00740092	00740092	00740092	1
53	Überspannungsschutz/Voltage suppressor/Parafoudre		00740091	00740091	1
54	Klemmleiste/Terminal block/Listeau de serrage	00740099	00740099	00740099	1

Germany and Export territories

-European Headquarters-

Yale Industrial Products GmbH

Am Lindenkamp 31

42549 Velbert

Phone: 00 49 (0) 20 51/600-0

Fax: 00 49 (0) 20 51/600-127

Web Site: www.yale.de

E-mail: central@yale.de

Austria

Yale Industrial Products GmbH

Gewerbepark, Wiener Straße 132a

2511 Pfaffstätten

Phone: 00 43 (0) 22 52/4 60 66-0

Fax: 00 43 (0) 22 52/4 60 66-22

Web Site: www.yale.at

E-mail: zentrale@yale.at

Netherlands

Yale Industrial Products B.V.

Grotenoord 30

3341 LT Hendrik Ido Ambacht

Phone: 00 31 (0) 78/6 82 59 67

Fax: 00 31 (0) 78/6 82 59 74

Web Site: www.yaletakels.nl

E-mail: information@yaletakels.nl

Hungary

Columbus McKinnon Hungary Kft.

8000 Székesfehérvár

Vásárhelyi út 5

Phone: 00 36 (22) 546-720

Fax: 00 36 (22) 546-721

Web Site: www.yale.de

E-mail: info@yale-centraleurope.com

France

CMCO FRANCE SARL

Zone Industrielle des Forges

18108 Vierzon Cedex

Phone: 00 33 (0) 2 48/71 85 70

Fax: 00 33 (0) 2 48/75 30 55

Web Site: www.cmco-france.com

E-mail: centrale@cmco-france.com

United Kingdom

Yale Industrial Products

A trading division of

Columbus McKinnon Corporation Ltd.

Knutsford Way, Sealand Industrial Estate

Chester CH1 4NZ

Phone: 00 44 (0) 1244 375375

Fax: 00 44 (0) 1244 377403

Web Site: www.yaleproducts.com

E-mail: sales.uk@cmworks.eu

Yale Industrial Products (Northern Ireland)

A trading division of

Columbus McKinnon Corporation Ltd.

Unit 12, Loughside Industrial Park

Dargan Crescent, Belfast BT3 9JP

Phone: 00 44 (0) 28 90 77 14 67

Fax: 00 44 (0) 28 90 77 14 73

Web Site: www.yaleproducts.com

E-mail: sales@yaleip.co.uk

Italia

Columbus McKinnon Italia S.r.l

Via P. Picasso, 32

20025 Legnano (MI) Italy

Phone: 00 39 (0) 331/57 63 29

Fax: 00 39 (0) 331/46 82 62

Web Site: www.cmworks.com

E-mail: claudio.franchi@cmco.it

Spain and Portugal

Yale Elevación Ibérica S.L.

Ctra. de la Esclusa, 21- acc. A

41011 Sevilla

Phone: 00 34 (0) 954 29 89 40

Fax: 00 34 (0) 954 29 89 42

Web Site: www.yaleiberica.com

E-mail: informacion@yaleiberica.com

South Africa

Columbus McKinnon Corporation (Pty) Ltd.

P.O. Box 15557

Westmead, 3608

Phone: 00 27 (0) 31/7 00 43 88

Fax: 00 27 (0) 31/7 00 45 12

Web Site: www.cmworks.co.za

E-mail: sales@cmworks.co.za

China

Columbus McKinnon (Hangzhou) Industrial Products Co. Ltd.

Xiaoshan, Yiqiao, Zhejiang Province

Postcode 311256

Phone: 00 86 57 18 24 09 250

Fax: 00 86 57 18 24 06 211

Web Site: www.yale-cn.com

E-mail: may.zhang@cmworks.com

Thailand

Yale Industrial Products Asia Co. Ltd.

525 Rajuthit Road

Hat Yai, Songkhla 90110

Phone: 00 66 (0) 74 25 27 62

Fax: 00 66 (0) 74 36 27 80

Web Site: www.yale.de

E-mail: weeraporn@yalethai.com



Certified since November 1991

Technische Änderungen vorbehalten. Keine Gewährleistung für Druckfehler oder Irrtümer – Subject to engineering changes and improvements. No warranty for printing errors or mistakes.

Ident.-No.: 09900521 / 02.2009